



УТВЕРЖДАЮ  
Директор ГБОУ СОШ «Центр  
образования г. Чапаевска  
С.И. Приходько  
«15» августа 2016 года

## АКТ ОБСЛЕДОВАНИЯ ОБЪЕКТА рабочей группой

### 1. Состояние доступности объекта

№ п/п	Категория инвалидов (вид нарушения)	Вариант организации доступности объекта (форма обслуживания)*
1.	Все категории инвалидов и МГН	
	в том числе инвалиды:	
2	передвигающиеся на креслах-колясках	ДУ
3	с нарушениями опорно-двигательного аппарата	ДУ
4	с нарушениями зрения	ДУ
5	с нарушениями слуха	ДУ
6	с нарушениями умственного развития	ДУ

\* -указывается один из вариантов: «А», «Б», «ДУ», «ВНД»

### 2. Оценка доступности основных структурно – функциональных зон

№ п/п	Основные структурно –функциональные зоны	Состояние доступности, в том числе для основных категорий инвалидов**
1	Территория. прилегающая к зданию (участок)	ДУ
2	Вход (входы) в здание	ДУ
3	Путь (пути) движения внутри здания (в т.ч. пути эвакуации)	ДУ
4	Зона целевого назначения здания(целевого посещения объекта)	ДУ
5	Санитарно-гигиенические помещения	ДУ
6	Система информации и связи (на всех зонах)	ДУ
7	Пути движения к объекту (от остановки транспорта)	ДУ

\*\* - указывается: **ДП-В** – доступно полностью всем; **ДП-И** (К, О, С, Г, У) - доступно полностью избирательно (указать категорию инвалидов); **ДЧ-В**- доступно частично всем; **ДЧ-И** (К, О, С, Г, У) – доступно частично избирательно (указать категории инвалидов); **ДУ** – доступно условно, **ВНД** – временно недоступно.

### 3. Результаты обследования территории, прилегающей к зданию (участка)

№ п/п	Наименование функционально-планировочного элемента	Наличие элемента			Выявленные нарушения и замечания		Работы по адаптации объектов	
		Есть / нет	№ на плане	№ фото	Содержание	Значимо для инвалида (категория)	Содержание	Виды работ
1.1	Вход (входы) на территорию	есть		2,2а		ДУ		2
1.2	Путь (пути) движения на территории	есть		3		ДУ		2
1.3	Лестница (наружная)	нет		-		-		-
1.4	Пандус (наружный)	есть		1		ДУ		1
1.5	Автостоянка и парковка	нет		-		-		-
	ОБЩИЕ требования к зоне							

### 4. Результаты обследования входа (входов) в здание

№ п/п	Наименование функционально-планировочного элемента	Наличие элемента			Выявленные нарушения и замечания		Работы по адаптации объектов	
		Есть/ нет	№ на плане	№ на фото	Содержание	Значимо для инвалида (категория)	Содержание	Виды работ
2.1	Лестница (наружная)	нет						
2.2	Пандус (наружный)	есть		1		ДУ		1
2.3	Входная площадка (перед дверью)	есть		1		ДП-В		2
2.4	Кнопка вызова (на стене)	есть		1		ДП-В		1
2.5	Дверь (входная)	есть		1		ДП-В		2
2.6	Тамбур (пороговые пандусы)	есть		3		ДП-В		1
	ОБЩИЕ требования к зоне							

### 5. Результаты обследования пути (путей) движения внутри здания

(в т. ч. путей эвакуации)

№ п/п	Наименование функционально-планировочного элемента	Наличие элемента			Выявленные нарушения и замечания		Работы по адаптации объектов	
		Есть/ нет	№ на плане	№ фото	Содержание	Значимо для инвалида (категория)	Содержание	Виды работ
3.1	Коридор (вестибюль, зона ожидания, галерея,	есть				ДП-В		2

	балкон)							
3.2	Лестница (внутри здания)	есть				ДП-В		2
3.3	Пандус (внутри здания)	есть				ДУ		1
3.4	Лифт пассажирский (или подъемник)	есть				ДУ		1
3.5	Дверь	есть						2
3.6	Пути эвакуации (в т.ч. зоны безопасности)	ДУ				ДУ		2
	ОБЩИЕ требования к зоне							

### 6. Результаты обследования зоны целевого назначения здания (целевого посещения объекта). Вариант 1 – зона обслуживания инвалидов

№ п/п	Наименование функционально-планировочного элемента	Наличие элемента			Выявленные нарушения и замечания		Работы по адаптации объектов	
		Есть/нет	№ на плане	№ фото	Содержание	Значимо для инвалида (категория)	Содержание	Виды работ
4.1	Кабинетная форма обслуживания	есть				ДУ		2
4.2	Зальная форма обслуживания	нет						
4.3	Прилавочная форма обслуживания	нет						
4.4	Форма обслуживания с перемещением по маршруту	есть				ДУ		3
4.5	Кабина индивидуального обслуживания	нет						
	ОБЩИЕ требования к зоне							

### 7. Результаты обследования санитарно-гигиенических помещений

№ п/п	Наименование функционально-планировочного элемента	Наличие элемента			Выявленные нарушения и замечания		Работы по адаптации объектов	
		Есть/нет	№ на плане	№ фото	Содержание	Значимо для инвалида (категория)	Содержание	Виды работ
5.1	Туалетная комната	есть				ДУ		2
5.2	Душевая/ванная комната	нет				ДУ		3
5.3	Бытовая комната (гардеробная)	нет				ДУ		3
	ОБЩИЕ требования к зоне							

## 8. Результаты обследования системы информации на объекте

№ п/п	Наименование функционально-планировочного элемента	Наличие элемента			Выявленные нарушения и замечания		Работы по адаптации объектов	
		Есть/нет	№ на плане	№ фото	Содержание	Значимо для инвалида (категория)	Содержание	Виды работ
6.1	Визуальные средства	нет				ДУ		3
6.2	Акустические средства	нет				ДУ		3
6.3	Тактильные средства	нет				ДУ		3
	ОБЩИЕ требования к зоне							

## 9. Заключение по структурно-функциональной зоне:

Наименование структурно-функциональной зоны	Состояние доступности <*>	Приложение		Рекомендации по адаптации (вид работы) <***>
		№ на плане	№ фото	
Территория, прилегающая к зданию (участок)	ДУ		1,1a	2
Вход (входы) в здание	ДУ		2,	2
Путь (пути) движения внутри здания (в т.ч. пути эвакуации)	ДУ		3	2
Зона целевого назначения здания(целевого посещения объекта)	ДУ		4	2
Санитарно-гигиенические помещения	ДУ		5	2
Система информации и связи (на всех зонах)	ДУ			2
Пути движения к объекту (от остановки транспорта)	ДУ			2

<\*>

1. ДП-В – доступно полностью всем;
2. ДП-И (К, О, С, Г, У) – доступно полностью избирательно (отдельным категориям инвалидов);
3. ДЧ- В – доступно частично всем;
4. ДЧ-И-(К, О, С, Г, У) – доступно частично избирательно (указать категорию инвалидов);
5. ДУ – доступно условно;
6. ВНД – недоступно

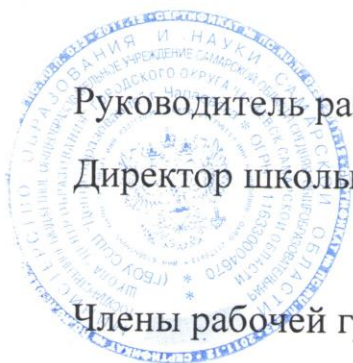
<\*\*\*>

Указывается один из вариантов:

1. Не нуждается;
2. Ремонт (текущий, капитальный);
3. Индивидуальное решение с техническими средствами реабилитации
4. Технические решения невозможны – организация альтернативной формы обслуживания

**10. ЗАКЛЮЧЕНИЕ** о состоянии доступности ОСИ: доступно частично ДУ  
 Данный ОСИ доступен для инвалидов и других МНГ условно. Дверь входная и двери внутри здания не оборудованы фиксаторами, предупреждающей и

тактильной разметкой. В холле отсутствуют информационные таблички, предупреждающая и тактильная разметка о препятствиях. Пандус на лестницах внутри здания отсутствует (не возможна установка пандуса по техническим причинам). На путях эвакуации отсутствует предупреждающая и тактильная разметка о препятствиях. В кабинетах обслуживания инвалидов нет места для коляски, что не соответствует требованиям. Туалетная комната для инвалидов на 3 этаже оборудована частично. Нет визуальных и акустических средств информации. Тактильные средства информации отсутствуют.



Руководитель рабочей группы:

Директор школы

 \_\_\_\_\_ С.И. Приходько

Члены рабочей группы:

заместитель директора по УВР

 \_\_\_\_\_ М.Н. Яманова

заведующий хозяйством

 \_\_\_\_\_ О.М. Тюпина

специалист по охране труда

 \_\_\_\_\_ И.Н. Денисова



**Территория, прилегающая к зданию (участок)**



**Вход (входы) в здание**



**Путь (пути) движения внутри здания (в т.ч. пути эвакуации)**

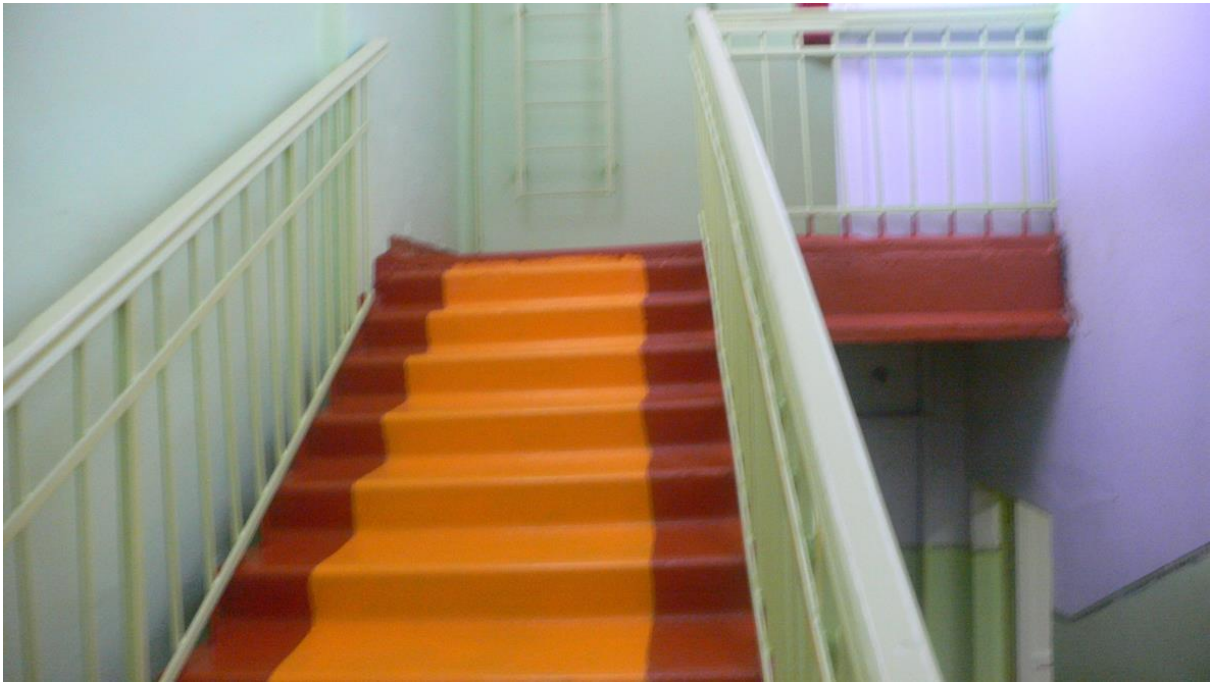










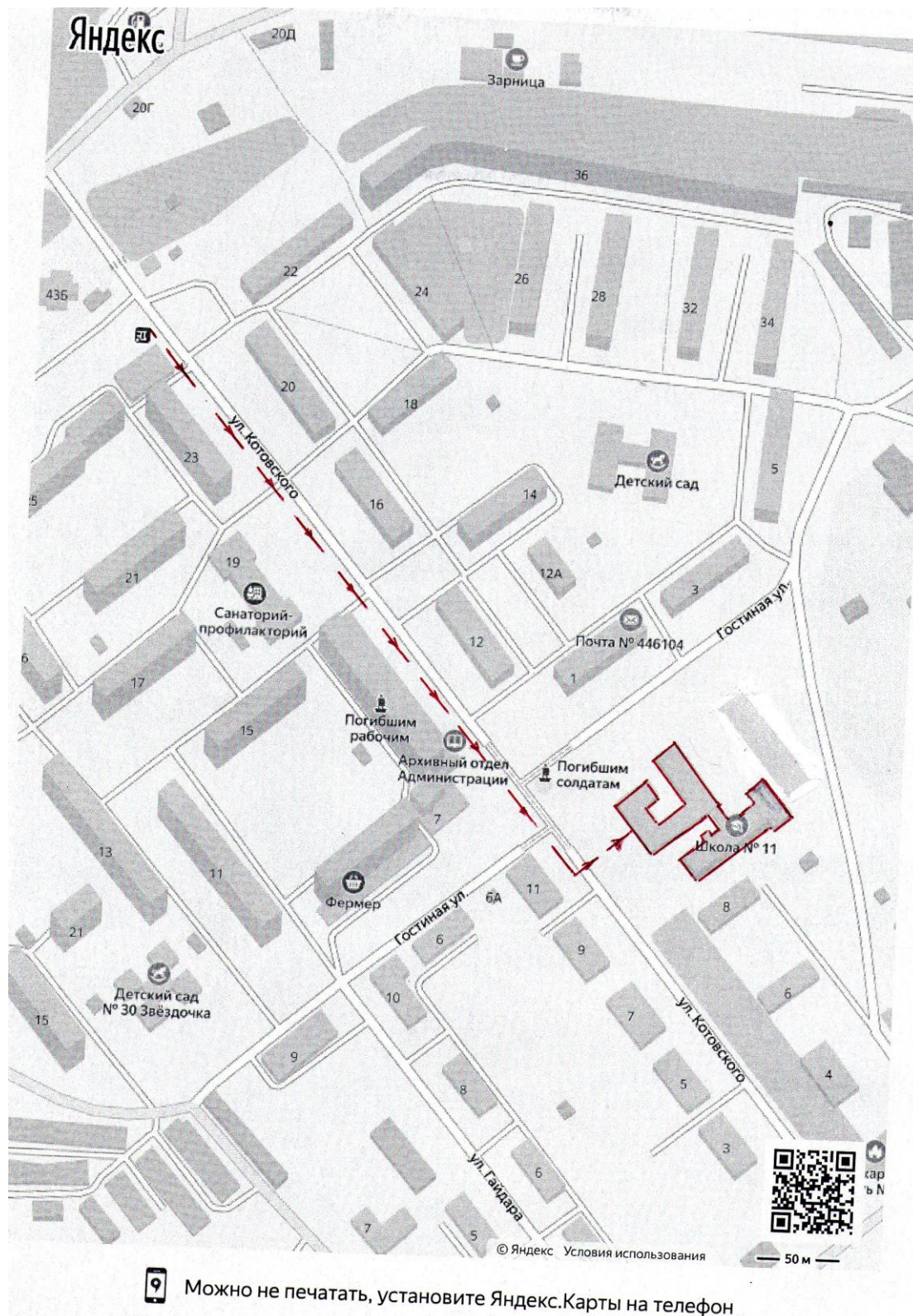



**Санитарно-гигиенические помещения**





Пути движения к объекту (от остановки транспорта)

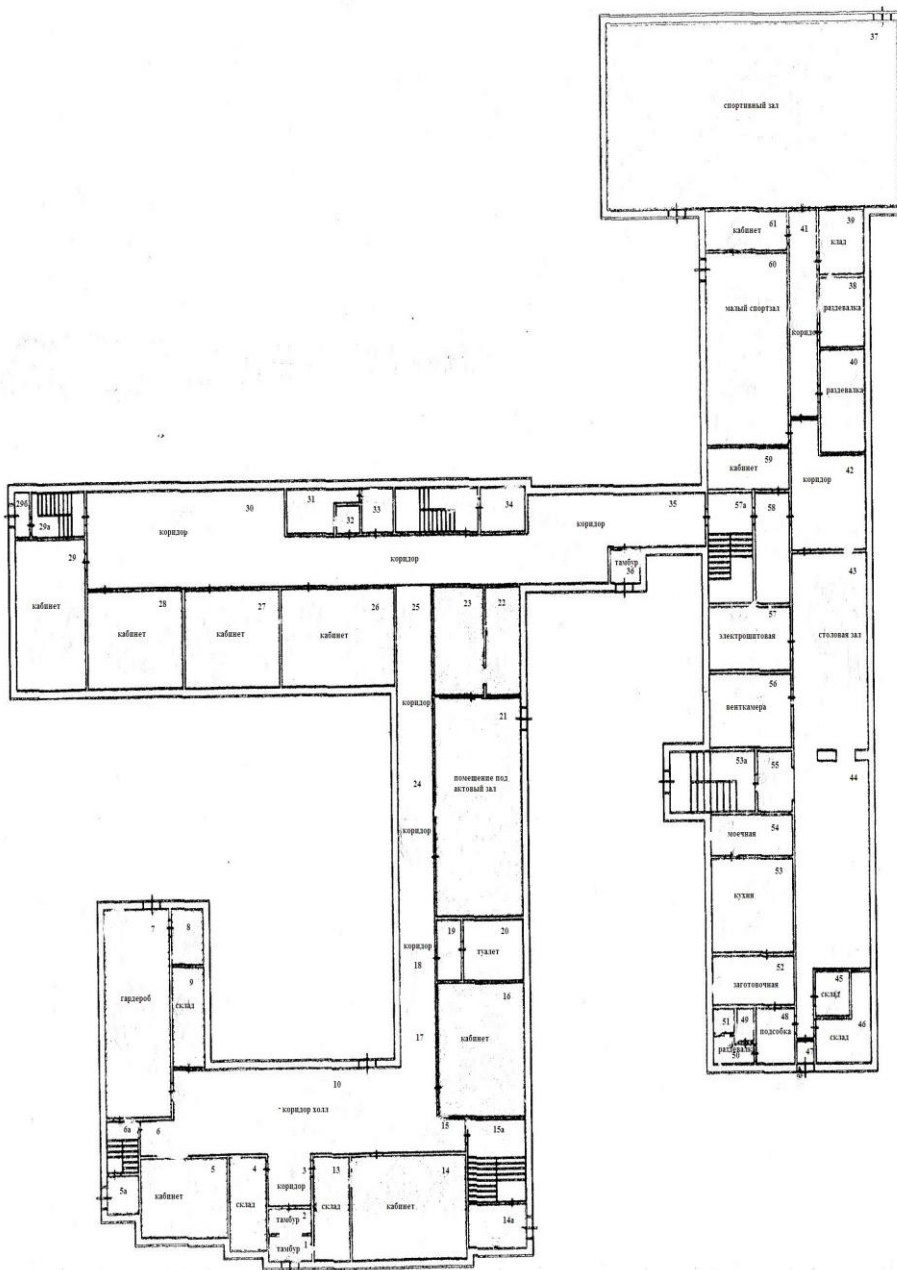


 Можно не печатать, установите Яндекс.Карты на телефон



Поэтажные планы здания ГБОУ СОШ «Центр образования»  
г. Чапаевска

План 1 этажа здание школы  
ГБОУ СОШ «Центр образования» города Чапаевска Самарской области



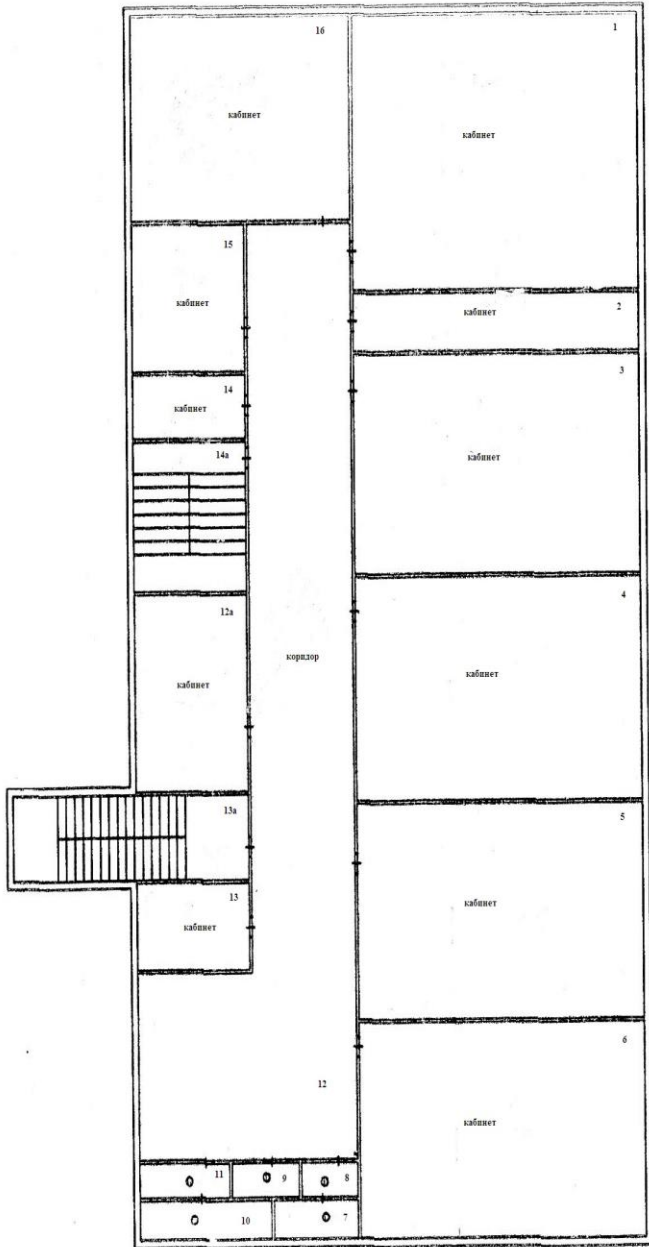
№/П	Назначение помещения	Площадь
1	Входная тамбур	4,3
2	Входной тамбур	4,2
3	коридор	9
4	Склад	14,9
5	Класс	48,4
6	коридор	4,7
7	Гардероб	63,8
8	Подсобное помещение	8,9
9	Склад	15
10	коридор (холл)	103,5
11	Склад	14,3
12	Класс	48,6
13	коридор	4,7
14	Класс	45,5
15	коридор	15,3
16	коридор	8
17	Умывальная	4,2
18	Туалет	10,6
19	Помещение под октовый зал	115,4
20	коридор	34,2
21-22-23	коридор	16,8
24	Класс	50,9
25	Класс	50,6
26	Класс	50
27	Класс	57,2
28	коридор	152,4
29	Туалет	13,8
30	Туалет	3,4
31	Умывальная	7,4
32	Складское помещение	8,1
33	коридор	50
34	Входная тамбур	3,6
35	Спортивный зал	289,1
36	Раздевалка	13,7
37	Склад	16,7
38	Раздевалка	22,2
39	коридор	26
40	Класс	22,8
41	коридор	15,7
42	коридор	15,7
43	Столовая (зал)	70,8
44	Столовая (зал)	73,5
45	Кладовка	4,6
46	Холодильная камера	19,2
47	Тамбур	2
48	Подсобное помещение	7,9
49	Дзы	1,6
50	Подсобное помещение	3,8
51	Туалет	2,6
52	Столовая (массная)	16,2
53	Кухня	33,9
54	Мойка	13,9
55	коридор	7,1
56	Вентиляционная камера	24,9
57	Электродитовая	20,3
58	Умывальная	15,6
59	Кабинет	13,9
60	Малый спортивный зал	67,3
61	Кабинет	12,2
34а	Лестничная клетка	16,8
33а	Лестничная клетка	15,8
37а	Лестничная клетка	16,8
29а	Лестничная клетка	13,2
29б	Лестничная клетка	3,1
5а	Лестничная клетка	12,7
3а	Лестничная клетка	5,7
14а	Лестничная клетка	5,6
15а	Лестничная клетка	12,9

**План 2 этажа здание школы  
ГБОУ СОШ «Центр образования» города Чапаевска Самарской области**



№ п/п	Назначение помещений	Площадь
35	Кабинет	49
36	Кабинет	50,4
37	Кабинет	48,4
38	Коридор	4,7
39	Библиотека	65,6
40	Библиотека	16,2
41	Склад	7,5
42	Коридор	105,5
43	Коридор	4,5
44а	Кабинет директора	13,3
44	Кабинет директора	45,2
45	Коридор	24,9
46	Канцелярия	15,8
47	Кабинет зам. директора	18,4
48	Лаборантская	22,6
49	Коридор	34,7
50	Кабинет	75,3
51	Коридор	16,8
52	Кабинет	51,2
53	Кабинет	49,9
54а	Кабинет	14,5
54	Кабинет	32,5
55	Кабинет	57,3
56	Коридор	153,1
57	Коридор	18,6
58	Кабинет	17,7
59	Лестничная клетка	16,8
60	Лестничная клетка	17,1
61	Лестничная клетка	19
62	Лестничная клетка	19,7

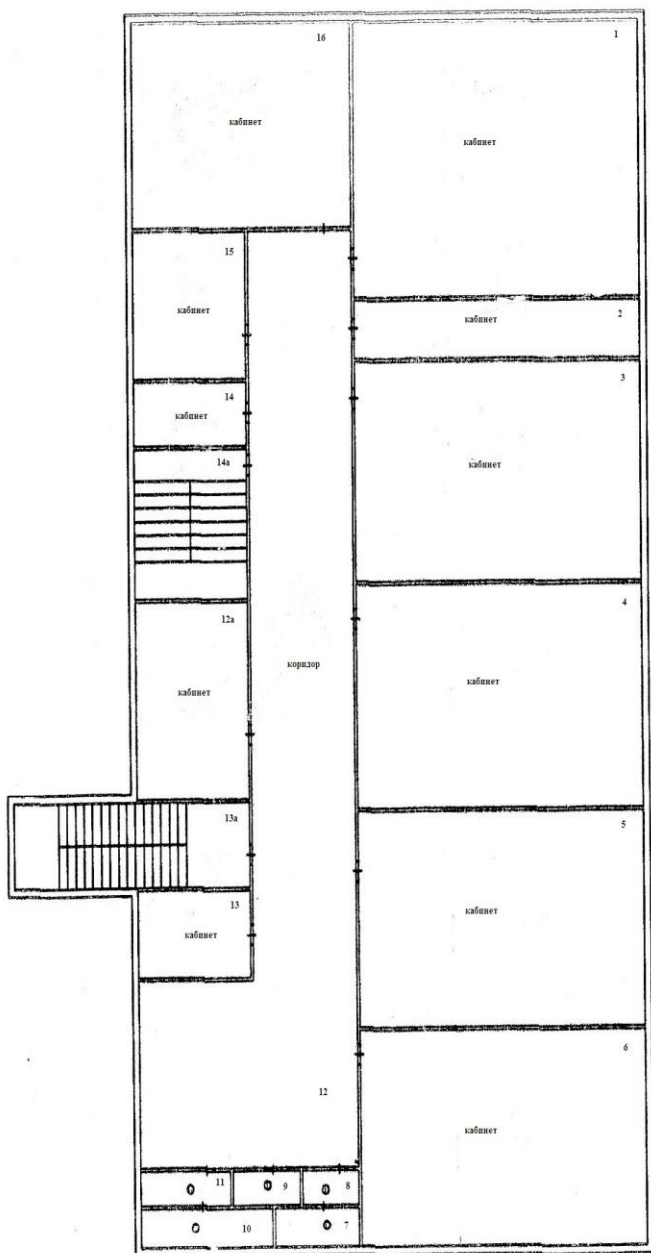
**План 2 этажа (пристроя) здание школы  
ГБОУ– СОШ «Центр образования» города Чапаевска Самарской области**



№ПП	Назначение помещения	Площадь
1	Кабинет	69,9
2	Кабинет	14,4
3	Кабинет	52,8
4	Кабинет	52,2
5	Кабинет	52,8
6	Кабинет	52,2
7	Туалет	4,5
8	Туалет	1,8
9	Туалет	1,5
10	Туалет	4,5
11	Туалет	2,1
12	Коридор	123
12а	Кабинет	24,8
13	Кабинет	8,4
14	Кабинет	7,3
15	Кабинет	16,2
16	Кабинет	52,8
14а	Лестничная клетка	16,8
13а	Лестничная клетка	15,8



**План 3 этажа здание школы  
ГБОУ СОШ «Центр образования» города Чапаевска Самарской области**



№ПП	Назначение помещения	Площадь
1	Кабинет	69,9
2	Кабинет	14,4
3	Кабинет	52,8
4	Кабинет	52,2
5	Кабинет	52,8
6	Кабинет	52,2
7	Туалет	4,5
8	Туалет	1,8
9	Туалет	1,5
10	Туалет	4,5
11	Туалет	2,1
12	Коридор	123
12а	Кабинет	24,8
13	Кабинет	8,4
14	Кабинет	7,3
15	Кабинет	16,2
16	Кабинет	52,8
14а	Лестничная клетка	16,8
13а	Лестничная клетка	15,8